

— MICROSOFT FABRIC · DATEN & KI

Datengetrieben im **Profifußball**. Daten und KI in der Startelf.



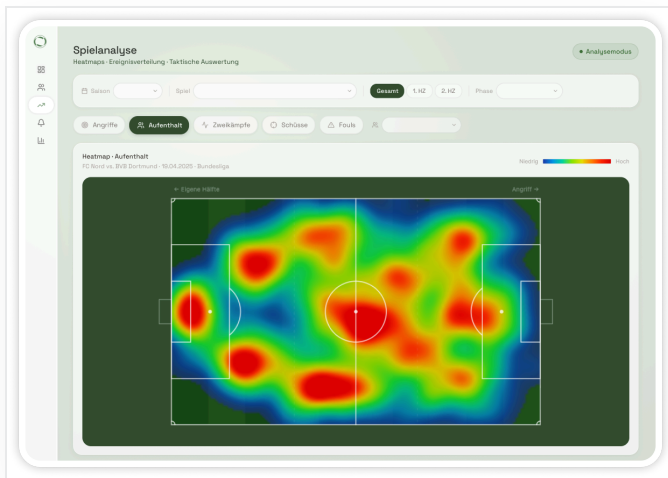
Spielanalyse, Scouting, Medizin, Training und die ganze Geschäftsstelle — auf einer Plattform. Aus den Daten des Vereins entsteht der entscheidende Vorteil auf und neben dem Platz.

— IM PRODUKT

So kann es aussehen, wenn Daten zusammenarbeiten.

Drei Sichten aus einer gemeinsamen Datenbasis – basierend auf Microsoft Fabric, gestaltet von prodot. Jede Rolle bekommt ihre Sicht, alle Zahlen kommen aus derselben zentralen Datenquelle.

PLATTFORM
Microsoft Fabric · Power BI · prodot UI

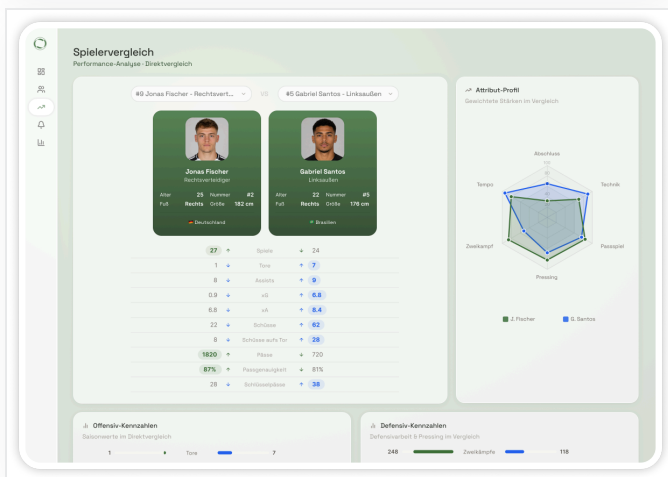


SPIELANALYSE

Heatmaps & taktische Auswertung

CHEFTRAINER · CO-TRAINER · VIDEOANALYSE

- Aufenthalt, Angriffe, Zweikämpfe, Schüsse, Fouls auf Klick umschaltbar
- Saison-, Spiel- und Phasen-Filter live oder retrospektiv
- Tracking- und Eventdaten aus DFL, Impect, StatsBomb & SkillCorner

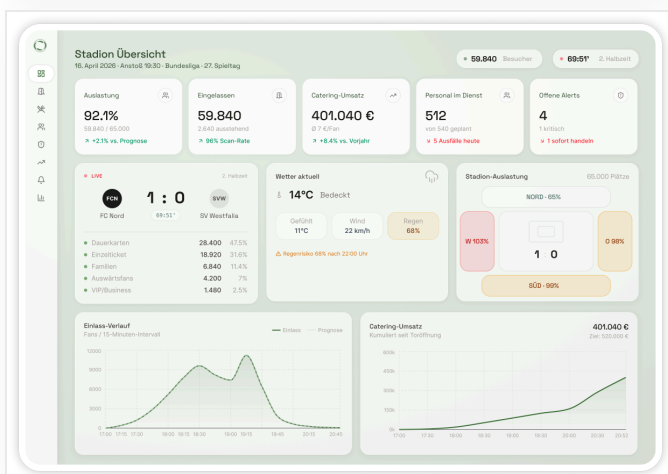


SCOUTING · PERFORMANCE

Spielervergleich im Direktvergleich

SPORTDIREKTION · SCOUTING · TRAINERTEAM

- Eigene Spieler vs. Transferziele auf einer Oberfläche
- Radar-Profil: Tempo, Technik, Pressing, Zweikampf, Abschluss, Pass
- Subjektive Scout-Bewertungen mit objektiven Daten verknüpft



GESCHÄFTSSTELLE

Stadion-Übersicht am Spieltag

VORSTAND · GESCHÄFTSSTELLE · SPIELTAG-LEITUNG

- Real neartime KPIs – Einlass, Umsatz, Personal
- Block-für-Block-Auslastung inkl. Wetter- und Regenrisiko
- Offene Alerts mit Eskalation – sofort statt nach Spielschluss

AUSGANGSLAGE

Was wäre, wenn die Daten des Vereins zusammenarbeiten – statt isoliert zu existieren?

Stellen wir uns vor: sämtliche Daten aus **Sport, Medizin, Vertrieb, Marketing, Ticketing und Merchandising** laufen zentral in einer gemeinsamen Plattform zusammen – klar strukturiert, miteinander verknüpft und für berechtigte Personen jederzeit zugänglich.



Typische Herausforderungen bei der sinnvollen Nutzung von Daten

- **Datensilos ohne automatisierte Zusammenführung** – Verknüpfungen entstehen erst, wenn jemand sie händisch herstellt.
- **Verschiedene Datenquellen - und plattformen für dieselben KPIs** in unterschiedlichen Teams – Sport-, Gesundheit- und Marketing-Reportings nennen die gleiche Zahl, meinen aber etwas anderes.
- **Manuelle Prozesse** um sich einen ganzheitlichen Überblick zu verschaffen. Ein zweistelliger Stundenanteil pro Woche pro Person.
- **Systeme, die nicht miteinander kommunizieren.** Wearables, Tracking, ERP, CRM, Ticketing, Scouting und Medizin laufen je in eigenen Welten.
- **Hohe Erwartungen an KI** – aber unzureichende Datenqualität als limitierender Faktor. Modelle werden auf Quicksand trainiert.

Die Folge: Trainer, Geschäftsleitung und Fachbereiche treffen Entscheidungen auf unterschiedlichen Datenständen – und KI-Initiativen scheitern an der Basis, bevor sie überhaupt ihre Wirkung zeigen können.

— ROLLEN & SICHTEN

Eine Datenbasis, vier Perspektiven – ein Dashboard pro Rolle.

Die Stärke einer zentralen Plattform liegt nicht darin, dass alle dasselbe sehen. Sondern darin, dass alle **denselben Datenstand** sehen – gefiltert, aufbereitet und mit Berechtigungen versehen für genau die Aufgabe, an der sie arbeiten.



Cheftrainer & Trainerteam

- Live-Belastung pro Spieler im Spiel
- „DNA“-Werte: Intensität, Sprints, Zweikämpfe
- Wechsel- und Taktik-Empfehlungen
- Gegneranalyse & Matchplan

Sportdirektion & Scouting

- Transferziele nach Vereins-Profil
- Marktwert-Trend & Vertragsstatus
- Subjektive Scouts-Berichte verknüpft
- Nachwuchs-Pipeline & Entwicklung

Medizin · Athletik · Reha

- Verletzungsrisiko-Prognosen
- Belastungssteuerung pro Spieler
- Reha-Fortschritt & Return-to-Play
- Auffälligkeiten in Bio-Markern

Vorstand & Geschäftsstelle

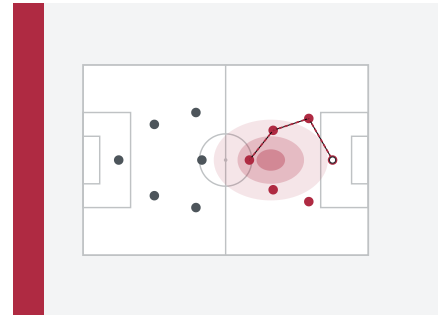
- Stadionauslastung & Ticketing-KPIs
- Merchandising-Umsatz live
- Mitglieder, Churn, Fan-Journey
- Wirtschaftlichkeit pro Spieltag

Berechtigungen mitgedacht: medizinische Daten bleiben in der Medizin, Vertragsdaten in der Sportdirektion, Umsatzzahlen in der Geschäftsstelle – die Plattform sorgt mit einheitlichen Regeln dafür, dass jede Rolle sieht, was sie sehen darf, und nicht mehr.

— USE CASES · SPORT

Auf dem Platz: Spielanalyse, Scouting, Medizin, Training.

Pro Spiel werden über **150 Millionen Datenpunkte** erhoben – bislang wird weniger als ein Prozent davon ausgewertet. Genau hier liegt der Hebel.



Spielanalyse · Live während des Spiels

DATENQUELLEN
TRACKING · EVENT-DATEN
VIDEO

- **Live-Belastung** alle drei Minuten – wo kippt ein Duell?
- **Werte des Gegners** in Echtzeit – wann lassen sie nach?
- **Wechsel-Empfehlung** als Daten-Backup für die Trainerentscheidung
- **3D-Szenen-Analyse** mit bildverarbeitender KI
- **Skelettdaten** für Vororientierung & Bewegungsmuster
- **Matchplan** & Halbzeit-Briefing automatisch verdichtet

Scouting- Plattform

LIEFERANTEN
IMPECT · SCOUTASTIC
STATSBOMB · SKILLCORNER
WYSCOUT

- **Spieler-Universum** filterbar nach vereinseigenen Kriterien
- **Profilbasierte Suche:** Balljäger, Tiefenläufer, Eroberer, „Quarterback“
- **Marktwert & Realisierbarkeit** mit Vertragsdaten verknüpft
- **Subjektive Scouts-Berichte** mit Daten zusammenführen
- **Leistungsentwicklungen** automatisiert vergleichen
- **Nachwuchs-Pipeline** bis zur ersten Mannschaft sichtbar

Medizindaten · Belastungssteuerung & Reha

DATENQUELLEN
DIAGNOSTIK · BIO-MARKER
· REHA-VERLAUF

- **Verletzungsrisiko-Prognosen** mit maschinellem Lernen
- **Auffälligkeiten** in Bio-Markern, die jahrelang niemand bemerkt
- **Belastung präzise steuern** – pro Spieler, pro Trainingstag
- **Return-to-Play** objektiv statt nach Bauchgefühl
- **Reha-Fortschritt** für alle Beteiligten transparent
- **Datenhoheit** bleibt in der Medizin – granulare Berechtigungen

Trainingsdaten · Athletik & Performance

SENSORIK
CATAPULT · STATSPORTS · GPS
· BRUSTGÜRTE

- **Intensität, Sprints, Laufleistung** jedes Spielers im Training
- **Soll-Ist-Abgleich** zur Vereins-„DNA“
- **Mikro-Zyklen** auf Spielerprofile zugeschnitten
- **Nachwuchs-Entwicklung** messbar machen
- **Spieler-Feedback** subjektiv + objektiv kombiniert
- **Trainersteuerung** mit datenbasiertem Backup

— UNSER ANSATZ

Eine zentrale Datenplattform – und jeder bekommt, was er braucht und sehen soll.

Mit **Microsoft Fabric** entsteht eine einheitliche Datenbasis – unabhängig davon, wo die Daten heute gespeichert sind. **prodot** bringt das passend für den Profifußball auf die Straße: schnell wirksam, modular, anschlussfähig an die Tools, mit denen die Teams im Verein bereits arbeiten.

ZENTRALE PLATTFORM

Microsoft Fabric · der Vereins-Hub

Konsolidierte und bereinigte Daten aus unterschiedlichen Apps, Datenbanken, Dateien und Echtzeitströmen – durchsuchbar, verknüpft, wiederverwendbar.

Spielanalyse

Tracking · Event · Video

Scouting

Impect · Wyscout · StatsBomb

Medizin & Reha

Diagnostik · Belastung

Training & Athletik

GPS · Catapult · STATSports

Geschäftsstelle

CRM · ERP · Ticketing



Microsoft Fabric ist die Plattform, auf der Daten endlich ihre Silos verlassen. Mit Partnern wie **prodot**, die Branchenlogik und Engineering-Tiefe verbinden, wird daraus konkrete Wertschöpfung im Tagesgeschäft.



CLEMENS VASTERS · MICROSOFT

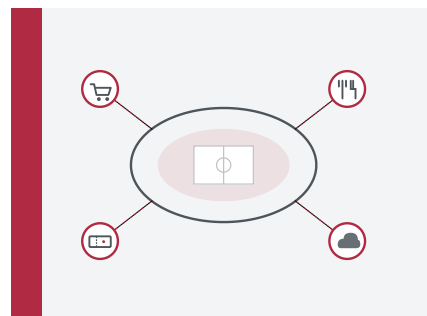
PRINCIPAL ARCHITECT · MESSAGING & REAL-TIME INTELLIGENCE SERVICES

Das Versprechen: Eine Oberfläche statt zahlreicher Einzellösungen. Gemeinsamer Datenspeicher als Basis für alle Bereiche. Einheitliche Regeln für Sicherheit und Berechtigungen – vom Cheftrainer bis zur Stadion-Aufsicht.

— USE CASES · GESCHÄFTSSTELLE

Neben dem Platz: Merchandising, Bewirtung, Stadion, Wetter, Anfahrt.

Die gleiche Plattform-Logik trägt die operativen Themen rund um den Spieltag. Wirtschaftlich wirksam, weil Entscheidungen nicht mehr „nach dem Spiel im Excel“ gefällt werden, sondern **vorher und live**.



Merchandising · Retail Intelligence

DATENQUELLEN
POS · ONLINE-SHOP · CRM
SPIELPLAN

- Nachfrageprognosen pro Trikotgröße und Lieferort
- Optimierte Lagerhaltung entlang Auswärts-/Heimspielen
- Matchday-Promotions auf Basis von Tabellenstand & Wetter
- Personalisierte Angebote aus Kauf- & Ticket-Historie
- Kannibalisierung Online vs. Stadion-Shop sichtbar
- Stadion-Shop-Heatmap aus Kassendaten

Bewirtung · Catering-Steuerung in Echtzeit

DATENQUELLEN
KASSENDATEN · DREHKREUZE
CRM · WETTER

- Live-Verbrauchsprognosen pro Block und Catering-Punkt
- Personaleinsatzplanung dynamisch entlang Wetter & Anpfiff
- Warteschlangen-Optimierung aus Kassen- und Sensordaten
- Sortiments-Steuerung nach Spielverlauf (z. B. Halbzeit)
- Hospitality-Reporting pro Loge / Business-Bereich
- Reduktion von Foodwaste mit Bestell-Vorhersagen

Stadionauslastung · Stadionbesuch · Sicherheit

DATENQUELLEN
TICKETS · DREHKREUZE · CRM
ZAHLUNGEN

- Auslastungsprognose pro Spiel & Block – auch Dauerkarten
- No-Show-Vorhersage für Resale & Hospitality
- Sicherheitsmaßnahmen datenbasiert planen
- Mitglieder & Fan-Engagement entlang Lebenszyklus
- Churn-Vorhersagen für Dauerkarten-Inhaber
- Personalisierte Fan-Journey über App und Mail

Wetter & Anfahrtswege · die externen Faktoren

DATENQUELLEN
DWD · VERKEHRSVERBÜNDE
GOOGLE MAPS · ÖPNV

- Wetter-Prognose als Eingangsgröße für Catering & Personalplanung
- ÖPNV-Auslastung & Sonderfahrpläne ins Spieltag-Cockpit
- Verkehrslage live: Empfehlungen für Fan-Anfahrten
- Parkplatz-Belegung in Echtzeit prognostizieren
- Push-Kommunikation bei Verzögerungen oder Wetter-Wechsel
- Nach-Spiel-Abfluss sicher und planbar gestalten

— AUS DER PRAXIS

Vom Abstiegskampf zum Aufstieg: die Wende kommt aus der Datenkultur.

Ein deutscher Traditionsverein – vor einem Jahr noch im Abstiegskampf, heute zurück im Oberhaus. Die Wende liegt nicht in einem neuen Algorithmus, sondern darin, dass Trainer, Scouting, Athletik und Medizin täglich auf eine gemeinsame Datenbasis zugreifen.

<p>23.000+</p> <p>Spieler im Scouting-Tool, alle Topligen abgedeckt</p>	<p>150 Mio.</p> <p>Datenpunkte pro Spiel – < 1 % wird heute ausgewertet</p>	<p>9 Monate</p> <p>DNA-Prozess: Spielidee unabhängig vom Trainer</p>	<p>3 Min.</p> <p>Live-Belastungswerte alle drei Minuten an die Bank</p>
--	---	---	--

— SCHNITTSTELLE & MIGRATION

SAP Sports One: anbinden – oder ablösen.

Vereine wie die TSG Hoffenheim oder die deutsche Nationalmannschaft führen ihre Daten in SAP Sports One zusammen. Microsoft Fabric ersetzt das nicht zwangsläufig – es öffnet beide Wege. **Kein Big-Bang:** Start dort, wo der Hebel am größten ist – Schritt für Schritt ergänzt.





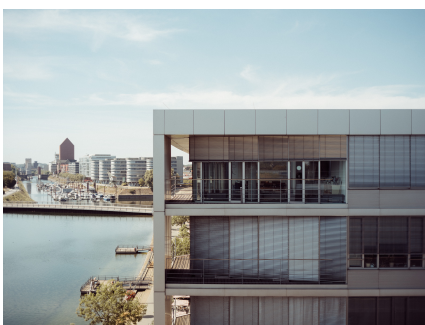
Digital Passion. Driving Innovation. Menschen begeistern mit passenden Lösungen für ihr Geschäft.

Als **Pionier und Wegbereiter in die digitale Zukunft** setzt sich prodot dafür ein, Kunden noch erfolgreicher zu machen. Im Profifußball heißt das: Daten so nutzbar zu machen, dass Trainer, Scouts, Mediziner und die Geschäftsstelle gemeinsam besser entscheiden – auf einer Plattform, mit einer Wahrheit.

Leidenschaftlich, interdisziplinär und agil. Das sind die Zutaten für die erfolgreiche Zusammenarbeit mit den Teams der Kunden. Innovationen werden gemeinsam in die bestehende IT-Infrastruktur integriert. Mit kurzem Time-to-Market, nahtlos und effizient – damit Geschäftsziele digitaler, sicherer und smarter erreicht werden.

Das Engineering- und Data-Team von prodot arbeitet seit Jahren mit Microsoft Fabric, Azure und KI-Plattformen. Die Brücke zwischen Branchenwissen und technischer Tiefe entsteht **vom ersten Workshop bis zum produktiven Betrieb** – gemeinsam mit den Fachbereichen des Vereins.

Der prodot-Standort am **Innenhafen Duisburg** liegt mitten in einer Region, die Fußball lebt. Vom Niederrhein bis ins östliche Ruhrgebiet sind die Profivereine in einer Stunde erreichbar – kurze Wege, schnelle Entscheidungen, persönliche Zusammenarbeit.



— NÄCHSTER SCHRITT

Ein Gespräch über Ihre Use-Cases.

60 Minuten, persönlich oder online. Wir sprechen über Ihre Ziele, mögliche Use-Cases und wie die aktuelle Datenlandschaft aussieht.



ANSPRECHPARTNER

Pascal Kremmers

CEO · prodot

pascal.kremmers@prodot.de

+49 (203) 39 65 08 - 421

prodot.de



Im Fußball gab es lange Insellösungen für Training, Scouting, Medizin oder Videoanalyse. Das Problem war nie die einzelne Software, sondern dass alles getrennt lief. **Jetzt wird alles zusammengeführt.**

PRODOT · DATEN-PLATTFORM-ANSATZ FÜR DEN PROFIFUSSBALL